



CARE

De relatie tussen architectuur en woonwensen heeft de architecten en producenten van bouwsystemen gedwongen om na te denken over de toegankelijkheid van gebouwen. ECLISSE gaat gepast met dit thema om en is voortdurend op zoek naar innovatieve en geavanceerde oplossingen om comfortabele en functionele leefruimtes te kunnen aanbieden, zonder architectonische belemmeringen.

INHOUD

ECLISSE EWOLUTO®	4
ECLISSE HOIST	10
ECLISSE [e]MOTION	13

ECLISSE EWOLUTO®

Het schuifdeursysteem Ewoluto® is het enige systeem dat het mogelijk maakt om de cassettezijde van het systeem te gebruiken om zwaar materiaal aan te bevestigen.

De speciale structuur transformeert het schuifdeursysteem tot een echte muur die aanzienlijke gewichten kan dragen. Wat normaliter wordt gezien als een beperking van een schuifdeursysteem, wordt hierdoor geëlimineerd.

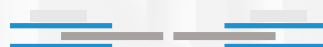
Ewoluto® zorgt voor meer ruimte en betere manoeuvreerbaarheid voor rolstoelgebruikers. Het is ook geïndiceerd voor het bevestigen van veiligheidsrepen.



EWOLUTO®
ENKELE DEUR




EWOLUTO®
DUBBELE DEUR









SCHUIFDEURSYSTEEM ZONDER GRENZEN

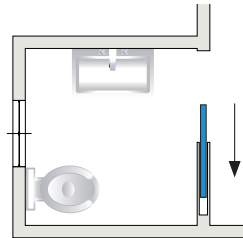
Wanneer je weinig ruimte heb kan zélf s een schuifdeursysteem een beperking zijn als je geen materiaal aan de cassettezijde kan hangen. ECLISSE Ewoluto® voorkomt dit probleem. Het systeem is extra sterk waardoor ook zwaarder materiaal aan de cassettezijde bevestigd kan worden.



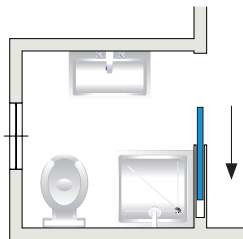
EEN MUUR VOOR ALLE INTENTIES EN DOELEINDEN

Dankzij een innovatief ontwerp, maakt de ECLISSE Ewoluto® schuifdeursysteem het mogelijk om ook de cassettezijde te gebruiken om in alle veiligheid zwaar materiaal te dragen, zelfs met een ver liggend zwaartepunt.

Om deze reden is het ook geschikt voor omgevingen waar het noodzakelijk is om hulpmiddelen voor mindervaliden direct op de cassettezijde te monteren, zoals veiligheidsgrepen in de douchecabine.



OPLOSSING MET STANDAARD SCHUIFDEURSYSTEEM



OPLOSSING MET ECLISSE EWOLUTO



PLUS

Het EWOLUTO®-systeem is door ECLISSE getest in het CSI-testlaboratorium om de capaciteit van de verticale oppervlakken van het systeem te bepalen.

De laadcapaciteit (tweepunts bevestiging) varieert afhankelijk van het type anker en de afstand tussen de muur en het

zwaartepunt van het materiaal.

Met traditionele mechanische muurankers is een capaciteit van 30 kg (600 mm van de muur) tot 180 kg (tegen de muur) gegarandeerd. Een chemische muurverankering heeft een betere capaciteit: 60 kg (600 mm van de muur).

MODELLEN

Enkel- of dubbeldeurs-systemen

Vrije doorgang:

ENKELE DEUR
L van 600 tot 1200 mm
H van 2000 tot 2400 mm

Vrije doorgang:

DUBBELE DEUR
L van 600+600 tot 1200+1200 mm
H van 2000 tot 2400 mm

ACCESSOIRES



Geleideprofiel



Synchroonpakket t.b.v. dubbeldeurssysteem



Motorisering



ECLISSE Bias® - Softcloser



ECLISSE Bias® DS - Dubbel werkende softcloser



ECLISSE HOIST

Een uitgebreid ontwerp voor iedereen. Hoist, de oplossing voor mindervaliden, is een variant op de traditionele ECLISSE UNICO. Het kan in combinatie met liftoestellen (al dan niet gemotoriseerd) worden geplaatst.





TECHNOLOGIE TEN DIENSTE VAN MINDERVALIDEN



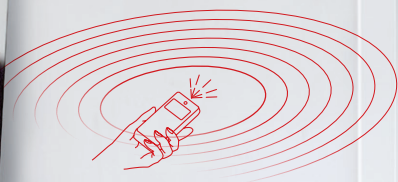
HOIST vertegenwoordigt een oplossing die architecturale barrières elimineert zodat elke binnenruimte kan profiteren van de voordelen van een schuifdeursysteem. De speciale vorm van de rail en de bovendorpel conflicteert niet met de doorgang van de lift, als de deur wordt gesloten.

Model HOIST kan gemaakt worden beginnend met een minimale doorgangsbreedte van 900 mm (rekening houden met het feit dat het deurpaneel 100 mm uitsteekt vanwege de deurgreep, is de netto vrije doorgang 800mm). Max. deurgewicht 60 kg.

Unieke oplossingen voor elk project.

ECLISSE [e]MOTION

E-Motion is de nieuwe lineaire motor voor ECLISSE schuifdeursystemen, die uitsluitend in model ECLISSE UNICO en ECLISSE ESTENSIONE kan worden toegepast. De toegepaste magnetische technologie maakt het geruisarm en gemakkelijk te installeren. De motor is reeds geïnstalleerd met voeding en kabels en klaar om in model ECLISSE UNICO te worden gemonteerd.



PLUG&PLAY

Sluit de motor aan op de voeding (AC 230V) en gebruik de geïntegreerde schakelaar om het aan te zetten.

ZELFSTANDIGE INSTALLETING

Het innovatieve elektronisch besturingssysteem dat in de rail is geïnstalleerd, start een zelfstandig installatieproces dat de doorgang, het gewicht en de wrijving van de deur aanvoelt om zo het openen en het sluiten van de deurbeweging (snelheid en versnelling) in te stellen.

VERSTELBAAR

Zodra het zelf-testen is voltooid, kan de snelheid van het openen van de deur, de duur van de opening en de gevoeligheid voor obstakels worden aangepast.

STANDAARD FUNCTIES

- **Push&Go:** door middel van een lichte handmatige druk op de deurgreep, start het systeem automatisch een openingscyclus.
- **Automatisch:** de deur opent door middel van een impuls van de radar, schakelaar of afstandsbediening (als optie leverbaar). Eenmaal geopend, sluit de deur automatisch.
- **Openen:** de deur blijft geopend als er voor deze optie wordt gekozen.
- **Handmatig:** in geval van een stroomstoring, kan E-MOTION zeer eenvoudig handmatig worden geopend omdat er zeer weinig wrijving is van het lineaire motorsysteem. E-MOTION enkeldeurs, geschikt voor: ECLISSE UNICO, ECLISSE EWOLUTO®, ECLISSE UNILATERAL
- **Doorgang** in mm: breedte 700-1300 en hoogte tot 2600. Max. deurgewicht 80 kg (houten en hardglazen deuren).
- **Afgewerkte wanddikte** 100 mm.
- **Optionele toepassingen:** Afstandsbediening, Radar, Elektromagnetisch slot met afstandsbediening.







Marsica, Special Doors & Frames BV | Loosterweg 5, 2215 TL Voorhout | T. +31 71 40 500 50 | F. +31 71 40 500 51
info@marsica.eu | www.marsica.eu

Eclisse Srl | Via Sernaglia, 76 | 31053 Pieve di Soligo TV | T. +39 0438 980 513 | F. +39 0438 980 804 | eclisse@eclisse.it
www.eclisse.nl

Volg ons op:

